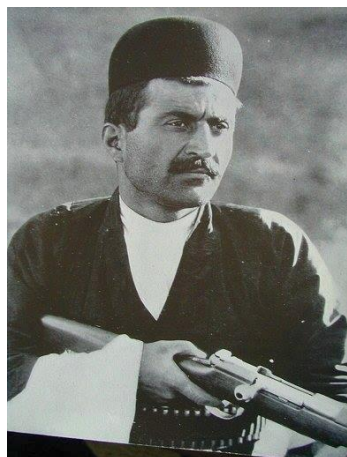


## فرهنگ و ماندگاری پدیده های آن

دماغ (بینی) مردان



یکی از نشانه های نژادگی مردان در بینش

بختیاریان خمیدگی بینی مردان است،

و چنین می گویند:

نُفْتْ، نُفْتِ نَرُ مِیشی

noft, noft e nar mishi

بینی، (همچون) بینی میش نر.

در تاریخ فرهنگی ایرانی تنها یک نمونه همانند

برای این دیدگاه شناخته شد:

پارسها نژادگی و زیبایی چهرهء کورش بزرگ را از

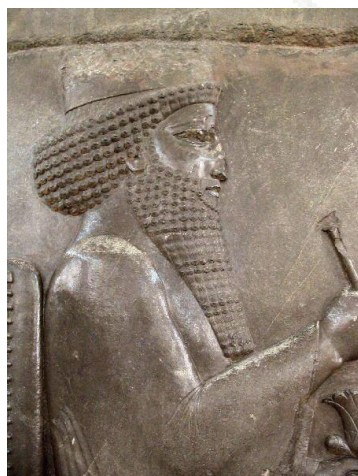
آن می دانستند که بینی اش خمیده بود\*.

سنگ نگاریهای پارسه / تخت جمشید را نیز می

توان گواهی بر این نکته گرفت.

زیرا هر جا که خواسته مردان ایرانی را نشان دهد

دماغ را خمیده و گوژدار نگاشته است.



\*نک به: بریان، پی یر: تاریخ امپراتوری هخامنشیان

، برگردان مهدی سمسار، تهران، ۱۳۷۷، ص

